

王寺町都市計画図

凡		例					
地域	色別	面積 (ha)	建蔽率 (%)	容積率 (%)	高度地区	高さ制限	防火地域
第一種低層住居専用地域		244.5	60/50	100/80	—	10m	無指定
第一種中高層住居専用地域		38.9	60	200	15m高度地区	15m	—
第二種中高層住居専用地域		4.5	60	200	—	15m	—
第一種住居地域		78.2	60	200	15m高度地区	15m	—
		0.9	50	80	10m高度地区	10m	—
準住居地域		8.8	60	200	15m高度地区	15m	—
近隣商業地域		12.2	80	200	20m高度地区	20m	準防火地域
商業地域		38.5	80	400	31m高度地区	31m	—
		2.5	80	500	40m高度地区	40m	防火地域
準工業地域		9.3	60	200	20m高度地区	20m	無指定
工業地域		8.8	60	200	—	20m	—

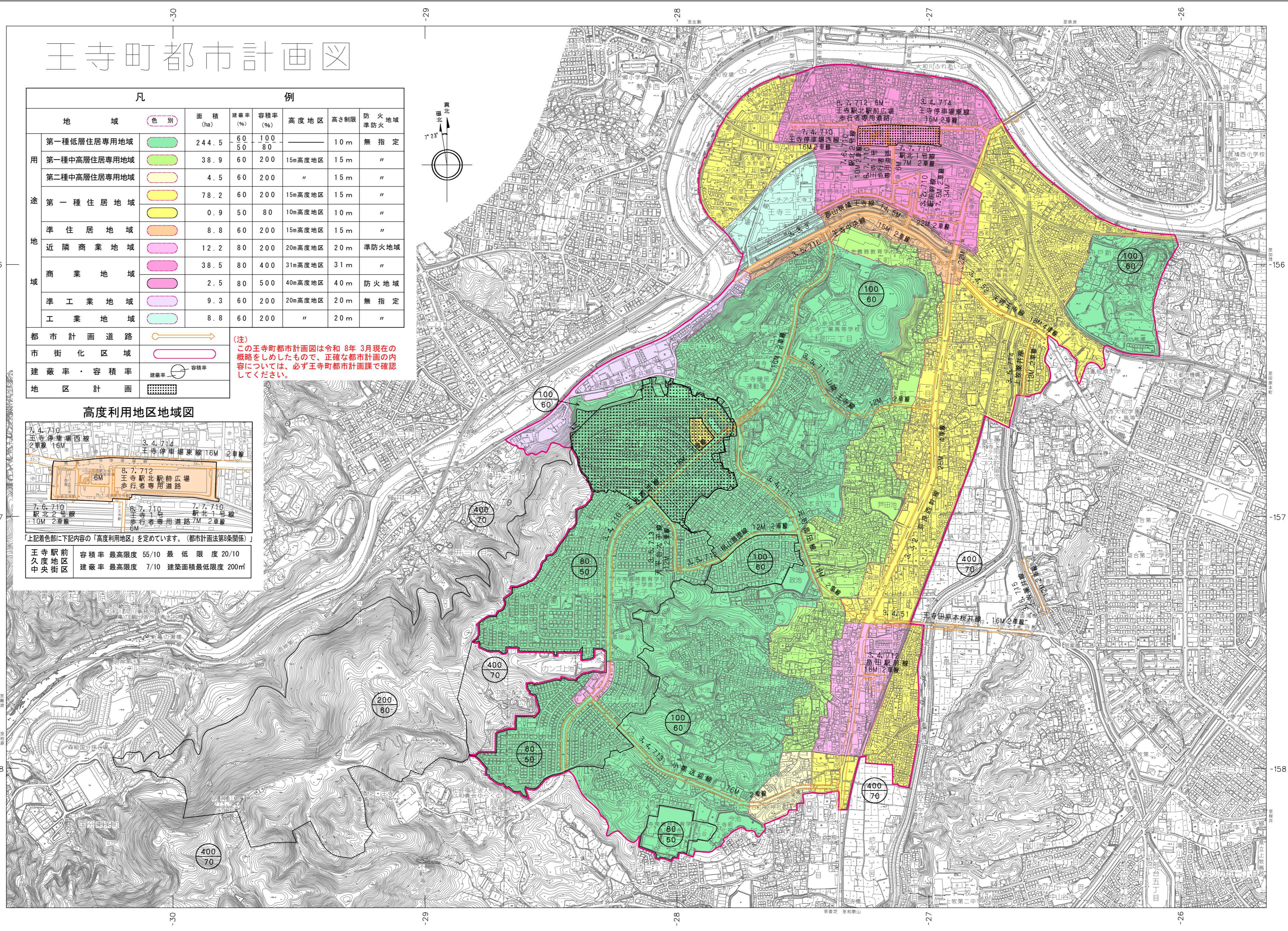
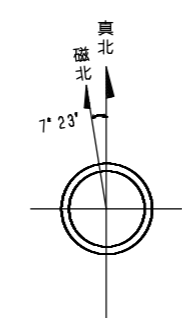
都市計画道路	
市街化区域	
建蔽率・容積率	
地区計画	

(注) この王寺町都市計画図は令和8年3月現在の概略をしめたもので、正確な都市計画の内容については、必ず王寺町都市計画課で確認してください。

高度利用地区地域図

上記着色部に下記内容の「高度利用地区」を定めています。(都市計画法第8条関係)

王寺駅前地区	容積率 最高限度 55/10 最低限度 20/10
中央街区	建蔽率 最高限度 7/10 建築面積最低限度 200㎡



アジア航測株式会社調製

本図は、令和7年10月撮影の空中写真を使用して作成している。
 本図は、令和8年3月修正の王寺町都市計画図1:2,500を使用して縮小編集したものである。
 「世界測地系に対応」

