

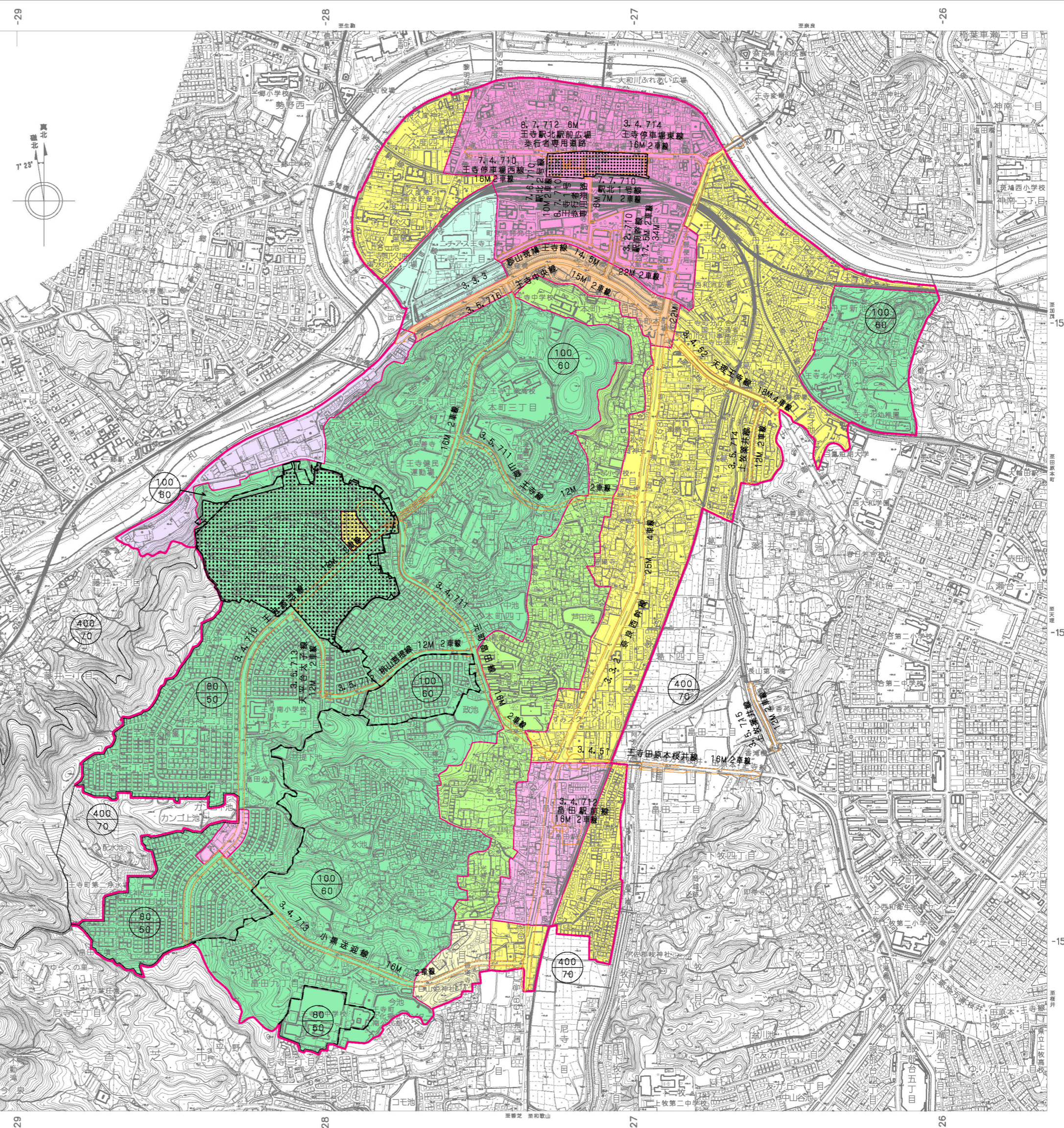
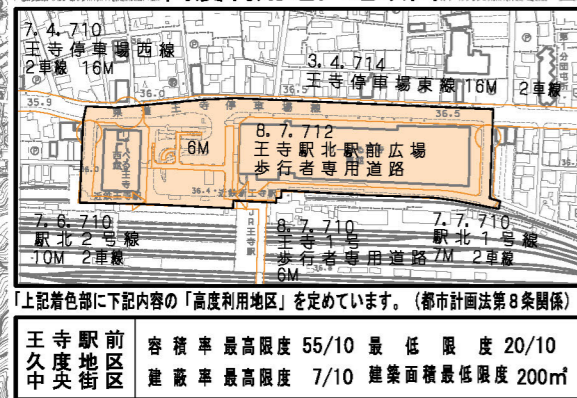
王寺町都市計画図

凡		例					
地 域	色 別	面 積 (ha)	建 蔽 率 (%)	容 積 率 (%)	高 度 地 区	高 さ 限 度	防 火 地 域
用 途	第一種低層住居専用地域	244.5	60/50	100/80	—	10m	無 指 定
	第一種中高層住居専用地域	38.9	60	200	15m高度地区	15m	—
地 域	第二種中高層住居専用地域	4.5	60	200	—	15m	—
	第一種住居地域	78.2	60	200	15m高度地区	15m	—
地 域	準住居地域	0.9	50	80	10m高度地区	10m	—
	近隣商業地域	8.8	60	200	15m高度地区	15m	—
地 域	商業地域	12.2	80	200	20m高度地区	20m	準防火地域
	工業地域	38.5	80	400	31m高度地区	31m	—
地 域	準工業地域	2.5	80	500	40m高度地区	40m	防火地域
	工業地域	9.3	60	200	—	20m	—

都市計画道路		
市街化区域		
建蔽率・容積率		建蔽率 容積率
地区計画		

(注) この王寺町都市計画図は令和2年3月現在の概略をしめたもので、正確な都市計画の内容については、必ず王寺町都市計画課で確認して下さい。

高度利用地区地域図



アジア航測株式会社調製

王寺町役場

本図は、令和2年3月修正の王寺町都市計画図1:2,500を使用して縮小編集したものである。
 「世界測地系に対応」

