



クラブ会員
募集中

王寺町文化協会

クラブNAVI

町民活動のクラブ紹介



詩吟部

詩吟部

—〈活動曜日・時間・活動場所〉—

毎月第2・3・4土曜日	9:30~12:00	やわらぎ会館
毎月第2・4木曜日	9:30~12:00	地域交流センター
毎週月曜日	13:30~15:00	いずみスクエア

詩吟とは、漢詩・和歌などに節をつけて表現する日本の伝統芸能の一つです。腹式呼吸による発声は健康増進に効果があり、大きな声を出すことは心身ともに若返りストレス解消にも役立ちます。

日々の稽古のほか、王寺町文化祭をはじめ奈良県下や大阪府下等での詩吟大会に参加し、日頃の稽古の発表の場としています。

初めての方、過去に習われていた方、一緒に詩吟をしませんか。

是非一度、お気軽に見学に来てください。お待ちしております。



民謡部

【王寺民謡クラブ】

—〈活動曜日・時間・活動場所〉—

毎月第1・3火曜日	19:00~21:00	いずみスクエア
毎月日曜日(月2回)不定期	13:00~16:00	舟戸富謡会練習場

王寺民謡クラブは、いずみスクエア教室と協力会の舟戸富謡会教室があります。舟戸富謡会会主に民謡を教えています。

活動内容は、日本民謡の練習・研究、民謡愛好者との交流、老人ホームや介護施設・サロン等の慰問先の方々との交流等、社会奉仕活動を行っています。



箏曲部

箏曲部

—〈活動曜日・時間・活動場所〉—

毎月第1・2・3水曜日	13:30~16:00	文化福祉センター
-------------	-------------	----------

(練習日時は相談に応じます。)

箏曲部(生田流)は昭和45年に王寺町で発足しました。

その後王寺町の文化協会に入会し今日まで活動を続けており、文化福祉センターで楽しくお稽古をしています。

月3回のお稽古に加え、王寺町の文化祭、リーベルアラカルト、奈良県三曲協会(奈良県の箏、三味線、尺八の愛好者の会)等の演奏会に日頃のお稽古の発表の場として出演しています。

お箏の音色は好きだけど弾くのは難しそうと思っている全く初めての方、久しぶりにしてみようかなと思った方、また年齢も問いませんのでぜひ皆様のご見学、ご入部を心よりお待ちしております。

(お琴をお持ちで無い方は、お貸ししますのでご相談ください。)



新舞踊部

【典加会】

—〈活動曜日・時間・活動場所〉—

毎月第2・4水曜日	13:00~15:00	文化福祉センター
毎月3回、金曜日	9:00~17:00	やわらぎ会館

平成元年より新舞踊典加会一同西本先生の深い愛情のご指導を受けています。お互いを尊敬と理解で練習に励んでいる中いつまでも仲間を大切にしています。ぜひご参加ください、心よりお待ちしております。



【王寺エコー】

—＜活動曜日・時間・活動場所＞—

毎週火曜日 9:30～12:00 文化福祉センター

令和8年11月23日に「40周年コンサート」を、なら100年会館で開催いたします。多くの方々に王寺エコーのコンサートにお越しいただければ嬉しいです。

年3回程のステージ発表をはじめ、自治会よりご依頼いただき演奏をするなど楽しく活動しています。笑顔いっぱい気持ちは若々しく、女声コーラスの美しいハーモニーを目指して歌っています。

和田先生のユーモアにとんだ熱心なご指導と福田先生のすばらしいピアノ伴奏で様々な曲に挑戦中。一緒にコーラスを楽しみませんか。ご参加お待ちしております。



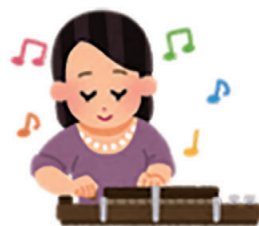
【ラ・ネージュ】

—＜活動曜日・時間・活動場所＞—

平日・土・日随時 9:30～17:00 いずみスクエア
13:00～15:00 JAならけん西やまと支店

王寺町内外の各種イベントやサロンコンサート、王寺町文化祭での演奏及び施設での訪問演奏で地元の方に親しんでいただきながら、琴伝流大正琴の各種大会やコンサートの活動を中心に、練習はギターやパーカッション等、大正琴と他楽器とのコラボレーションで、1に楽しく、2に楽しくをモットーに様々なジャンルの曲を楽しんでいます。

楽器貸出・体験OK!大正琴を身近なものに、老若男女歓迎!お気軽にお問い合わせください。



【爽琴会】

—＜活動曜日・時間・活動場所＞—

土・日随時 9:30～17:00 いずみスクエア
(練習日時は相談に応じます。)

地域交流と親睦を深めながら楽しく心に残る演奏を目指し、あらゆる分野の曲を楽しく練習しています。

子どもから大人までアンサンブル中心に王寺町文化祭・福祉まつり・各種慰問・奈良県大会・京都大会・全国大会・コンサートや子どもコンクールに出演しています。

楽器貸出もありますので是非お気軽に体験ください。



【リメイククラブ】

—＜活動曜日・時間・活動場所＞—

毎月第1火曜日 13:00～16:00 いずみスクエア
毎月第3火曜日 9:30～16:00 いずみスクエア

「和」から「洋」への変身。着なくなった大切な思い出の着物を新しく生まれ変わらせるリメイク。まずは着物をほどいて洗うところから。型紙作りは先生のご指導で、色・柄の合わせ方やアイデアをいただいて、思い思いのデザインで洋服に仕立てていきます。

着物の柄や素材で、同じデザインでも違った雰囲気仕上がるのも面白く手作りの温かさが魅力です。

初心者からベテランの方、年齢にかかわらず気がついたことを言い合える仲間で、出来上がった喜びをみんなで共有し着物のリメイクを楽しんでいます。



【王寺カメラクラブ】

—＜活動曜日・時間・活動場所＞—

毎月第3土曜日 13:30~17:00 いずみスクエア

写真好きが集うクラブです。初心者大歓迎ですので気軽に参加してください。手近なことから写真を撮ってみましょう。我々がお手伝いします。手持ちのカメラがないと尻込みされる方は、スマホの写真からで良いのです。デジタル写真が主力となっているのですが、フィルム撮影の方でもフィルム撮影の先輩達がたくさんいるので安心です。



【王寺デジカメクラブ フォト楽々OJI】

—＜活動曜日・時間・活動場所＞—

毎月第4土曜日(12月のみ第3土曜日) 9:00~12:00 いずみスクエア

「会員募集中!! 一緒に楽しみませんか!」

写真撮影の基礎を気軽に学べるクラブです。近年スマホで多くの方が手軽に花や風景を写されています。スマホから一眼レフまで、撮影に大事な構図を丁寧に教えて頂けます。

西川講師は、入江泰吉(奈良写真の象徴的存在)に師事した矢野建彦が主宰した修羅会員、門下。“奈良を撮る”という点で入江泰吉の流れを継ぐ存在で、より生活に寄り添った大和路の風景を独自の視点で深化させた写真家で、入江泰吉の孫弟子かとも称せられています。また、御杖村の観光広報大使としても活躍中です。

ちょっとしたアドバイスで今までと違った作品を撮ってみませんか!写真に少しでも興味をお持ちの方、お友達と一緒に覗いてください。一報頂ければいつでも歓迎します。会員の作品を「いずみスクエア2階」で常設展示しています。ご高覧ください。



【王寺洋画会】

—＜活動曜日・時間・活動場所＞—

毎月第2・4月曜日 9:00~15:00 いずみスクエア

王寺洋画会は現在、会員15名で、絵を描くことが好きな人が集まり、講師の先生にアドバイスを頂きながら楽しく描いています。

クラブ運営は、会員全員でそれぞれモチーフを持ち寄り、静物・人物を描き、春と秋には屋外に出かけ制作活動をしています。また年1回作品展の取り組みや文化祭にも出展し、デッサン力の上達と会員相互の交流を深め、楽しく絵が描けるよう活動しています。



【王寺絵画クラブ】

—＜活動曜日・時間・活動場所＞—

毎月第1・3金曜日 13:00~17:00 いずみスクエア

昭和59年創部、町文化協会会員、高齢者群団乍ら「楽しく元気に生きる」をモットーに制作意欲旺盛、相談は何でも出来る雰囲気、楽しんで活動しています。若者がいればもっと良い、乞う入部。



各部(クラブ)に入部・入会をご希望の方は
南公民館(☎0745-32-5201)までご連絡ください。
各部(クラブ)の代表者におつなぎします。
なお、入部・入会は王寺町民に限ります。



【王寺俳句会】

—＜活動曜日・時間・活動場所＞—

毎月第2水曜日 13:00～17:00 地域交流センター

自然を愛でる目、世相を観る目で五七五の調べにのせて詠じるのが俳句です。自分史の一頁にもなります。俳句しませんか！

令和七年王寺町文化祭展示句（八会員）

余生なほ目ざすものあり松の芯	轉につつまれてゐし多佳子句碑
かなかなの声にせかされ日が沈む	公園の命のさげび蟬の声
修二会果つ竹組だけの静けさよ	雲天に濡れて鮮やか額の花
十葉の畝の高さを超えて咲く	花会式剃髪青き声の張り



【王寺川柳会】

—＜活動曜日・時間・活動場所＞—

毎月第2水曜日 13:00～16:00 地域交流センター

「孝行のしたい時分に親はなし」「色男金と力はなかりけり」。これらは格言やことわざのように言い伝えられていますが、実はいずれも江戸時代に読まれた「川柳」の名句です。現代の川柳は人間の「喜怒哀楽」を自由に幅広く何でも五七五で読むことのできる文芸です。また、ユーモアやペーソスの溢れる深い文芸でもあります。

あなたも川柳をはじめてみませんか。そして心を句にして仲間と大笑いしてみませんか。会員のつくった川柳を紹介しておきます。

お茶の間で手強い妻の尻尾踏む	逆風が男になれとけしかける
人生を滑った人ほど馬が合い	遅れなど気にも留めない古時計
たっぷりと生ごみに出す古い恋	雑草に埋まったユリの自己主張



【王寺短歌部】

—＜活動曜日・時間・活動場所＞—

毎月第1月曜日 13:00～15:00 地域交流センター

「楽しかった事うれしかった事は歌にする事で長く自分に残り、苦しかった事悲しかった事を詠む事でいつの間にか乗り越えている」と聞いたことがあります。そう思えるこの頃です。

私達短歌部は、時々の思いを5・7・5・7・7にまとめて2首づつ持ち寄り詠み合っています。また、文化祭には歌会始めのお題も詠んで発表しています。

興味のある方はいつでものぞいてみてください。投稿のみでも歓迎です。



【拓本クラブ】

—＜活動曜日・時間・活動場所＞—

毎月第3水曜日 9:00～12:00 老人憩の家（片岡の家）

拓本とは器物の形や刻銘・文様などを墨によって紙に写し取る方法。生乾きの画仙紙の上に、「たんぼ」に油墨をしまして写し取ります。（湿拓）

2025年の文化祭には、町制100周年を記念して、関係部署の許可を得て、町の諸施設や町内の橋銘板、町内に残る道標等を採択展示しました。各地の石碑等を訪ねる「採拓」を年に数回実施し、近年は尾道・大宰府等遠隔地にも出かけています。



【茶道クラブ】

—＜活動曜日・時間・活動場所＞—

毎月第3水曜日 9:00～17:00 いずみスクエア

私たち茶道クラブは、毎月1回第3水曜日にいずみスクエアの和室でおけいこしています。

毎回先生が掛け軸と茶花をご用意下さり、季節を感じながらお抹茶とおいしいお菓子をいただき至福のひとつときを楽しんでいます。

新年には初釜、秋には文化祭の茶席と四季折々のお点前（お作法）をていねいにご指導いただいております。どうぞお越し下さいませ。



【青々会】

—＜活動曜日・時間・活動場所＞—

毎月1回、土曜日 13:00～16:00 地域交流センター

書道クラブ「青々会（せいせいかい）」は、「達磨」と書かれた掛軸の大作品を達磨寺に寄贈された佐藤芳越先生に指導いただき、中国古典、短歌や俳句を題材とし、漢字から仮名文字まで幅広く書道を学習しています。

パソコンやスマホで文字を打ち込む今、NHKクローズアップ現代では「手書きのチカラとは」と題し、手書き文字が脳の活性化を促すとして見直されていることが紹介されています。また、書道の要、墨や筆は奈良県が全国に誇る作品です。

いにしえの日本、奈良の文化を想い、筆文字を書いてみませんか。

書道が初めての方や、お久しぶりの方、老若男女にかかわらず大歓迎です。この期会と一緒に学習しましょう。

平日お仕事の方も参加しやすいよう、学習日は土曜日、場所は地域交流センターを中心に設定しています。

ぜひお気軽に見学にお越しください。



【若葉会】

—＜活動曜日・時間・活動場所＞—

毎月第1火曜日 13:00～15:30 地域交流センター

先生の熱心で丁寧な指導のもと、上達したと喜んでいきます。

毎月、かな・現代文・臨書を練習して、文化祭には各自が2、3点展示しています。

楽しく明るいクラブ運営がモットーです。



【ケーキクラブ】

—＜活動曜日・時間・活動場所＞—

毎月第1水曜日 9:30～12:00 文化福祉センター

平成8年度公民館教室を終えた方々によって結成されました。今年で30年になります。近年スイーツの発達はめざましく店先にはおいしそうなお菓子が並びいつでも購入することができます。

添加物は一切使わず素材を吟味し時間と手間をかけ心をこめて作っています。それが作る人にとっても心を豊かにしています。

文化祭ではケーキの販売もしています。

毎月1回ですが皆さん楽しんで作り続けています。どうぞお気軽にいらしてください。



【パステル・時短スケッチクラブ】

—＜活動曜日・時間・活動場所＞—

毎月第1木曜日 9:30~11:30 地域交流センター

パステルをパウダー状にして、指で絵を描きます。やさしい色合いでデザイン化した図案をハガキサイズで仕上げます。

最近では、時短スケッチを取り入れ、身の回りの小物や草花・風景を描く技法を学びます。



【葉っぱのアート・押花教室(クラブ)】

—＜活動曜日・時間・活動場所＞—

毎月第1木曜日 13:00~16:00 地域交流センター

押花は足元に咲く野花一輪も素敵な作品となり、植物の彩りを感じ、花・葉っぱ・木の皮・苔・野菜等々材料は身近にあり豊かです。

美しく咲く花の作品はもちろんですが、風景を植物で描くことも大変趣きがあります。

人に出会い自然に出会える笑顔一杯の教室です。



【王寺盆栽会】

—＜活動曜日・時間・活動場所＞—

毎月第4日曜日 13:00~16:00 文化福祉センターなど

数年前、初めて盆栽に触れたあの日から、心が穏やかになり、毎日が少しずつ豊かに彩られるようになりました。忙しい日々だからこそ、自然を感じられる盆栽は、心を整える大切な時間を与えてくれます。「王寺盆栽会」は約60年の歴史を誇る地域密着型のクラブで、町民同士が交流しながら盆栽の楽しみ方を学び、自然の美しさを感じる時間を共有しています。

現在の会には40代から90代までの幅広い世代が参加しており、初心者も多くいらっしゃいます。経験豊富なスタッフが丁寧に指導しますので、初めての方でも安心です。また、入会された方には盆栽をプレゼント。季節の移ろいを感じながら、日々の暮らしを穏やかに彩る盆栽をぜひ楽しんでみてください。

「興味はあるけど、どうしたらいいかわからない」という方も大歓迎。まずはお気軽にお問い合わせください。



【王寺町陶芸クラブ「土の子」】

—＜活動曜日・時間・活動場所＞—

毎月第1・2・4・5水曜日 9:30~15:30 文化福祉センター
毎月第3土曜日

作品を作るには、創造力、集中力、手や指の力加減等、工夫が必要で、お喋りしながら楽しく時間を過ごし認知症予防になっているのかな?と思っています。

当クラブは、各自が『思い思い』に作陶活動をしており、専属の講師はいないので、陶芸の基礎知識を学んで頂きたく王寺町公民館教室【陶芸教室】の修了者の入会を原則としています。

公民館教室受講と「土の子」入会は、同時進行でOKです。



【王寺篆刻クラブ】

—＜活動曜日・時間・活動場所＞—

毎月 最終土曜日 13:00～15:30 いずみスクエア

平成20年、旧「篆刻教室」の卒業生有志により「王寺篆刻クラブ」が発足しました。現在も新入会員を随時迎えながら基礎から学び、毎月最終土曜日の定例会で作品作りに取り組んでいます。秋の文化祭では、全員でテーマを決めて創作活動の成果を発表しています。

また、各地の篆刻展の見学や「シニア県展」「シルバー書道展」への出展など、研鑽の機会も積極的に設けています。夏休みには「石のハンコ教室」を開催し、子どもから大人まで、興味のある方や自分の落款印を作りたい方など、どなたでも参加できる体験の場を提供しています。

東洋の伝統芸術である篆刻を楽しく学んでみませんか。初心者の方も歓迎しています。



【木彫クラブ】

—＜活動曜日・時間・活動場所＞—

毎月第1・3月曜日 9:00～16:00 いずみスクエア

- 一彫り、一彫りが形になる喜び。
 - 自由な作品づくり。
 - 夢中になれる時間。
- 和気あいあいと楽しく木とむきあっているクラブです。
一緒に始めませんか！ 見学歓迎



囲碁部

—＜活動曜日・時間・活動場所＞—

毎月第1・3・5日曜日 13:00～17:00 やわらぎ会館

持ち点制で一局ごとにハンディが変動する方式の為、棋力の異なる相手とも気兼ねなく対局できます。

年度末には、出席回数と持ち点の増加の多い者を表彰しています。棋力に自信のない方でも気軽に参加してみてください。



(バイアス編み)

—＜活動曜日・時間・活動場所＞—

毎月2回 月曜日 9:00～12:00 地域交流センター

あみあみクラブでは20名近くの編み物好きが集り、セーター・ベスト・帽子等、それぞれが好きな作品を編んでいます。

編み物にもいろいろな編み方がありますが、バイアス編みがメインになります。聞いた事のない編み方で難しそうに思うかも知れませんが、実はレッスン中は編み物だけでなく、お喋りしながらいつも笑いの絶えない楽しい時間を過ごしています。

レッスン中、ドアはいつも開いているので一度のぞいてみてください。



お問合せ

王寺町文化協会事務局：王寺町教育委員会 文化交流課 公民館係

〒636-0021 奈良県北葛城郡王寺町畠田9丁目1608番地

王寺町文化福祉センター(南公民館)

TEL.0745-32-5201 FAX.0745-73-6333

E-mail: bunka-k@town.oji.nara.jp

各部(クラブ)に入部・入会をご希望の方は南公民館までご連絡ください。
各部(クラブ)の代表者におつなぎします。なお、入部・入会は王寺町民に限ります。

