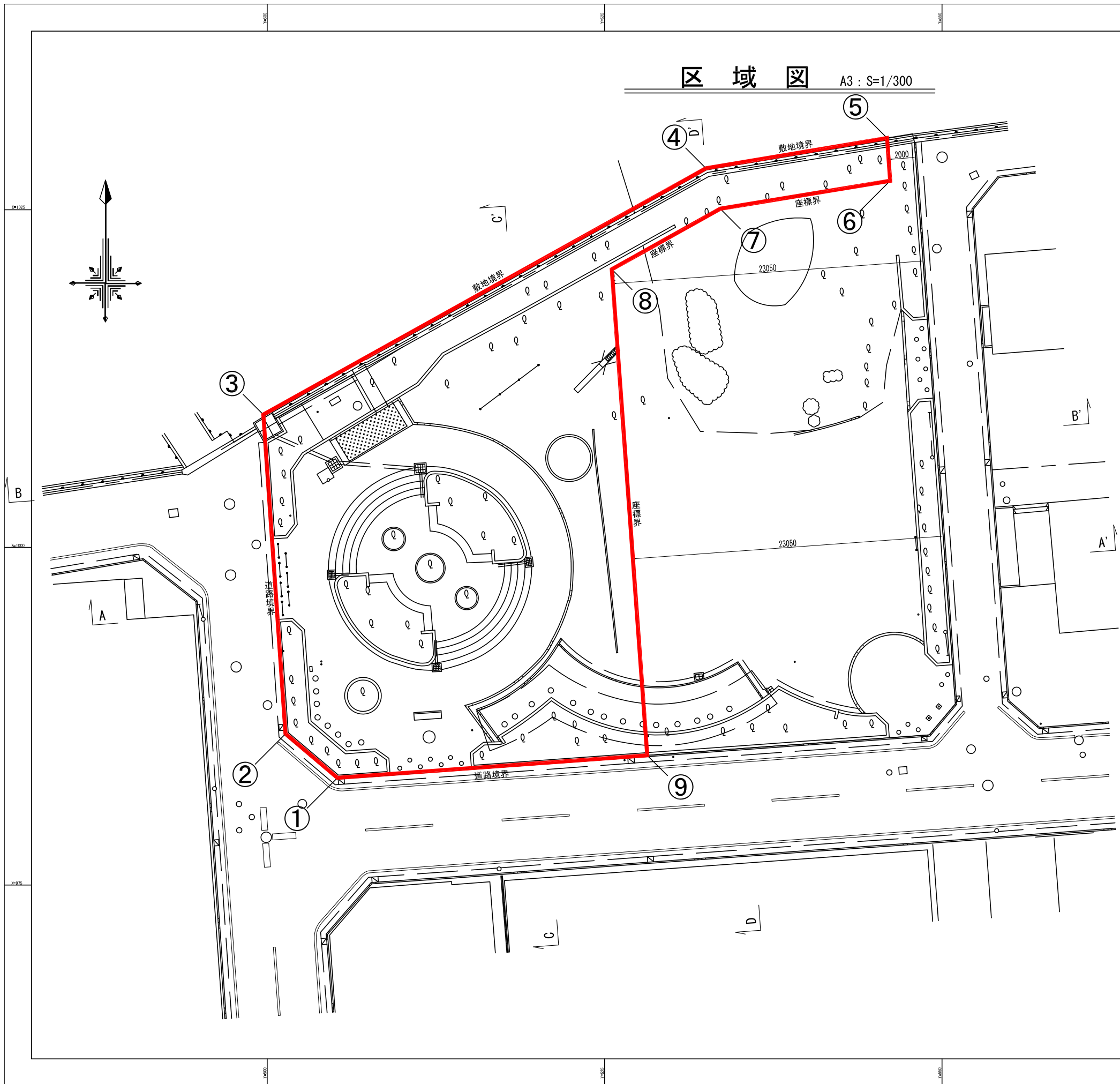


区域図 A3 : S=1/300



測点の説明

測点	適用
1	座標 (X= 982.939 , Y= 505.209)
2	座標 (X= 986.198 , Y= 501.361)
3	座標 (X=1009.833 , Y= 499.714)
4	座標 (X=1028.073 , Y= 532.509)
5	座標 (X=1030.315 , Y= 545.928)
6	座標 (X=1027.149 , Y= 546.159)
7	座標 (X=1025.078 , Y= 533.565)
8	座標 (X=1020.592 , Y= 525.532)
9	座標 (X= 984.605 , Y= 528.160)

区域界の説明

測点	適用
1 ~ 2	道路境界
2 ~ 3	道路境界及び延長線
3 ~ 4	敷地境界
4 ~ 5	敷地境界
5 ~ 6	座標界
6 ~ 7	座標界
7 ~ 8	座標界
8 ~ 9	座標界
9 ~ 1	道路境界

区域面積 : 949.56㎡
 除外面積 : 919.09㎡
 現状面積 : 1,868.65㎡

都市計画公園の変更 (王寺町決定)	
公園名	2・2・103 王寺東公園
図種	区域図
縮尺	1 / 300 (A3)
図面 番号	全 4 葉中の内 4
王 寺 町	