

王寺町都市計画図

凡		例					
地 域	色 別	面 積 (ha)	建 ぺい 率 (%)	容 積 率 (%)	高 度 地 区	高 さ 限 度	防 火 防 火 地 域
第一種低層住居専用地域		244.5	60	100	—	10m	無 指 定
第一種中高層住居専用地域		38.9	60	200	15m高度地区	15m	—
第二種中高層住居専用地域		4.5	60	200	—	15m	—
第一種住居地域		79.1	60	200	—	15m	—
準住居地域		8.8	60	200	—	15m	—
近隣商業地域		12.2	80	200	20m高度地区	20m	準防火地域
商業地域		38.5	80	400	31m高度地区	31m	—
準工業地域		2.5	80	500	40m高度地区	40m	防火地域
工業地域		9.3	60	200	20m高度地区	20m	無 指 定
都市計画道路							
市街化区域							
建ぺい率・容積率							
地区計画							

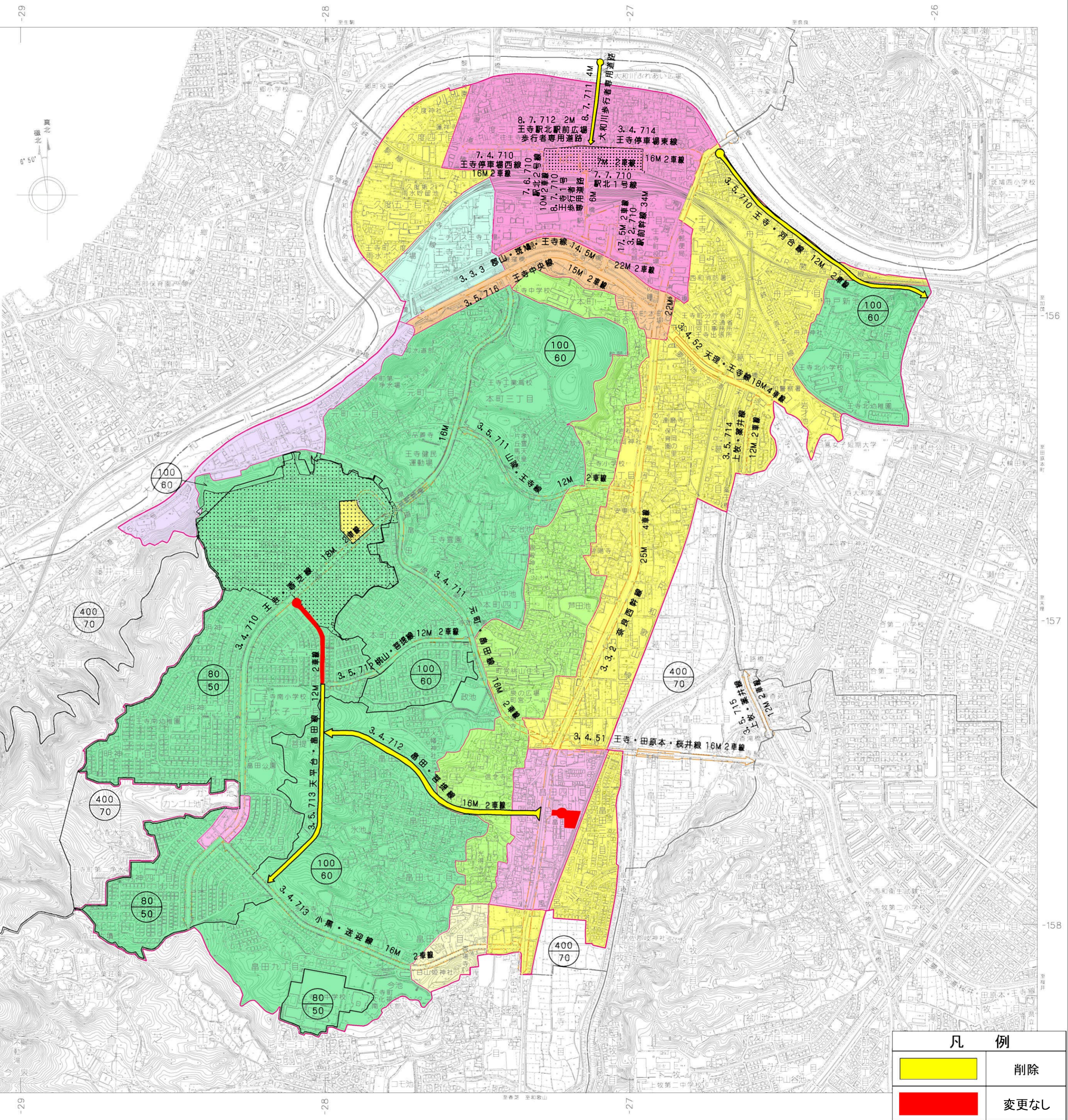
(注) この王寺町都市計画図は平成27年3月現在の概略をしめしたもので、正確な都市計画の内容については、必ず王寺町まちづくり推進課で確認して下さい。

高度利用地区地域図

7.4.710 王寺停車場西線 2車線 16M
 8.7.711 大和川歩行者専用道路 4M
 3.4.714 王寺停車場東線 16M 2車線
 8.7.712 王寺駅北駅前広場歩行者専用道路
 7.6.710 王寺1号線 10M 2車線
 8.7.710 王寺1号線歩行者専用道路 7M 2車線
 7.7.710 王寺北1号線 6M

上記着色部に下記内容の「高度利用地区」を定めています。(都市計画法第8条関係)

王寺駅前 容積率最高限度 55/10 最低限度 20/10
 久度地区 建ぺい率最高限度 7/10 建築面積最低限度 200㎡



凡 例	
	削除
	変更なし

