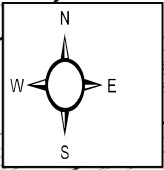
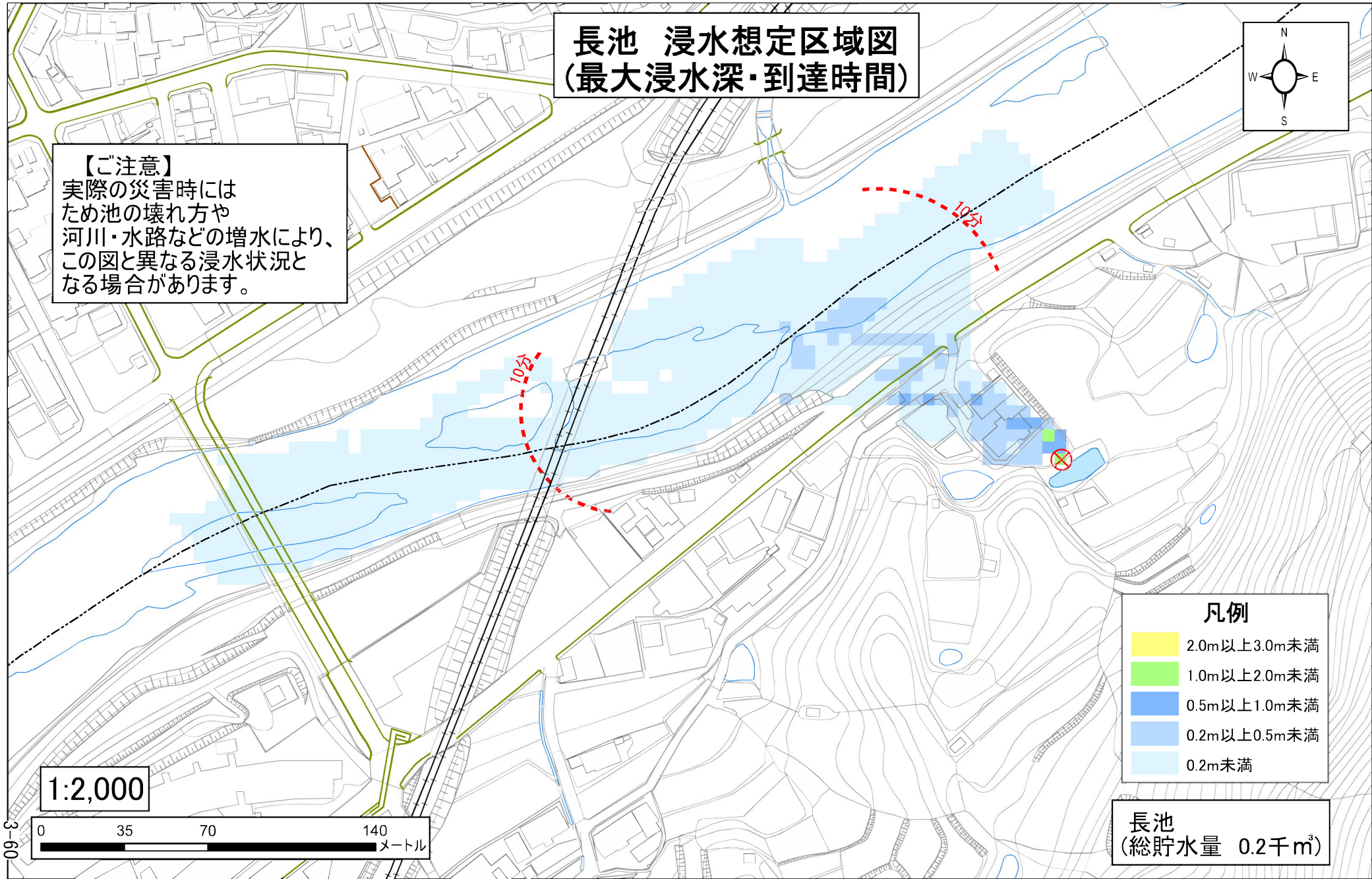


# 長池 浸水想定区域図 (最大浸水深・到達時間)



【ご注意】  
実際の災害時には  
ため池の壊れ方や  
河川・水路などの増水により、  
この図と異なる浸水状況と  
なる場合があります。



| 凡例              |              |
|-----------------|--------------|
| Yellow          | 2.0m以上3.0m未満 |
| Green           | 1.0m以上2.0m未満 |
| Blue            | 0.5m以上1.0m未満 |
| Light Blue      | 0.2m以上0.5m未満 |
| Very Light Blue | 0.2m未満       |

長池  
(総貯水量 0.2千 $m^3$ )

1:2,000

0 35 70 140  
メートル

3 60