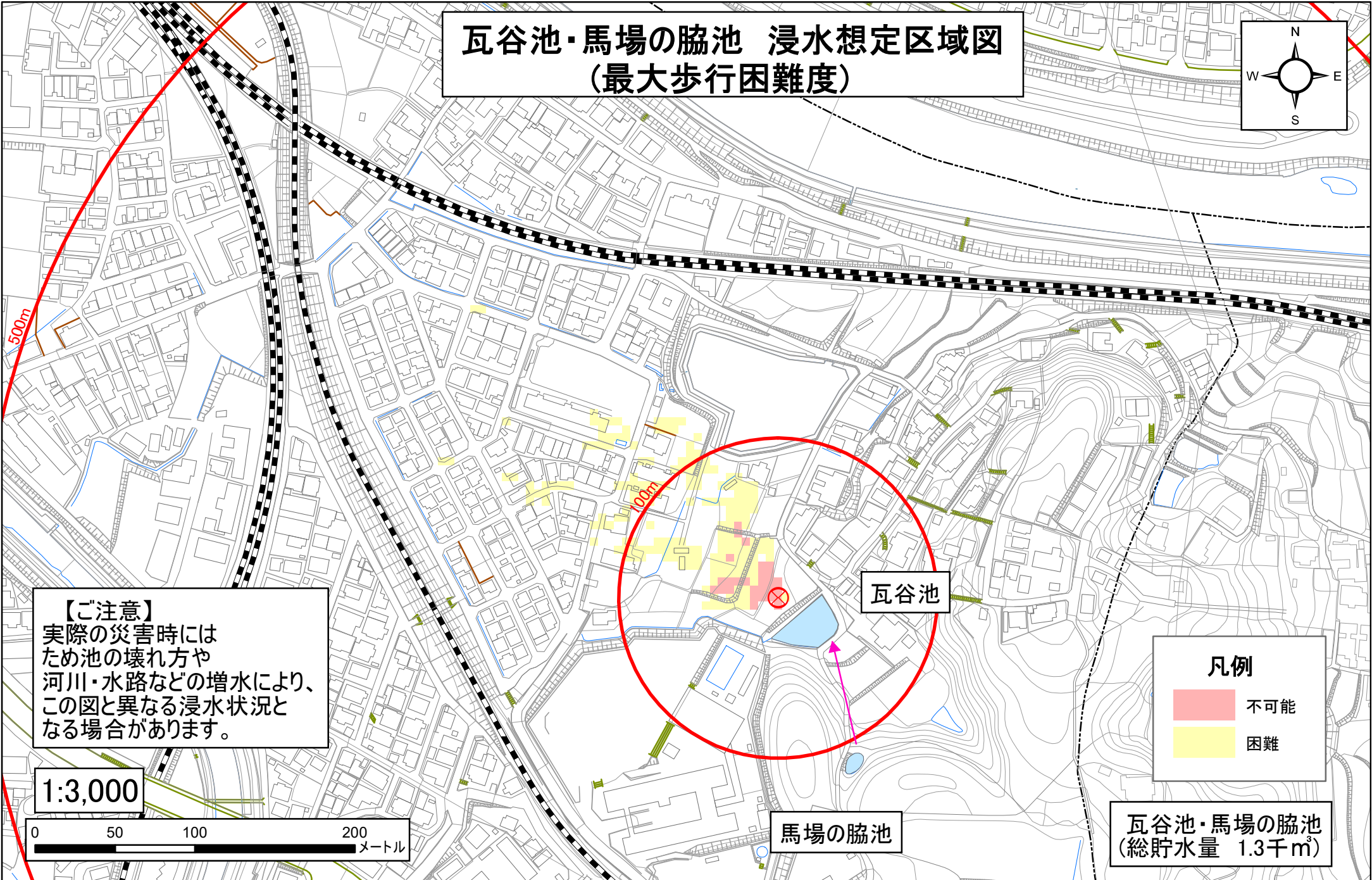
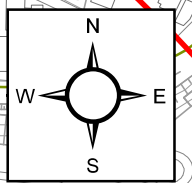
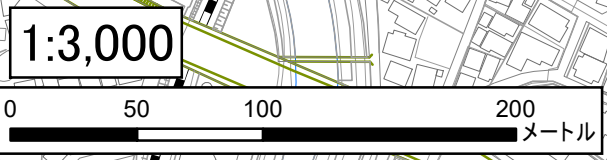


瓦谷池・馬場の脇池 浸水想定区域図 (最大歩行困難度)



【ご注意】
実際の災害時には
ため池の壊れ方や
河川・水路などの増水により、
この図と異なる浸水状況と
なる場合があります。

凡例	
	不可能
	困難



馬場の脇池

瓦谷池

瓦谷池・馬場の脇池
(総貯水量 1.3千 m^3)