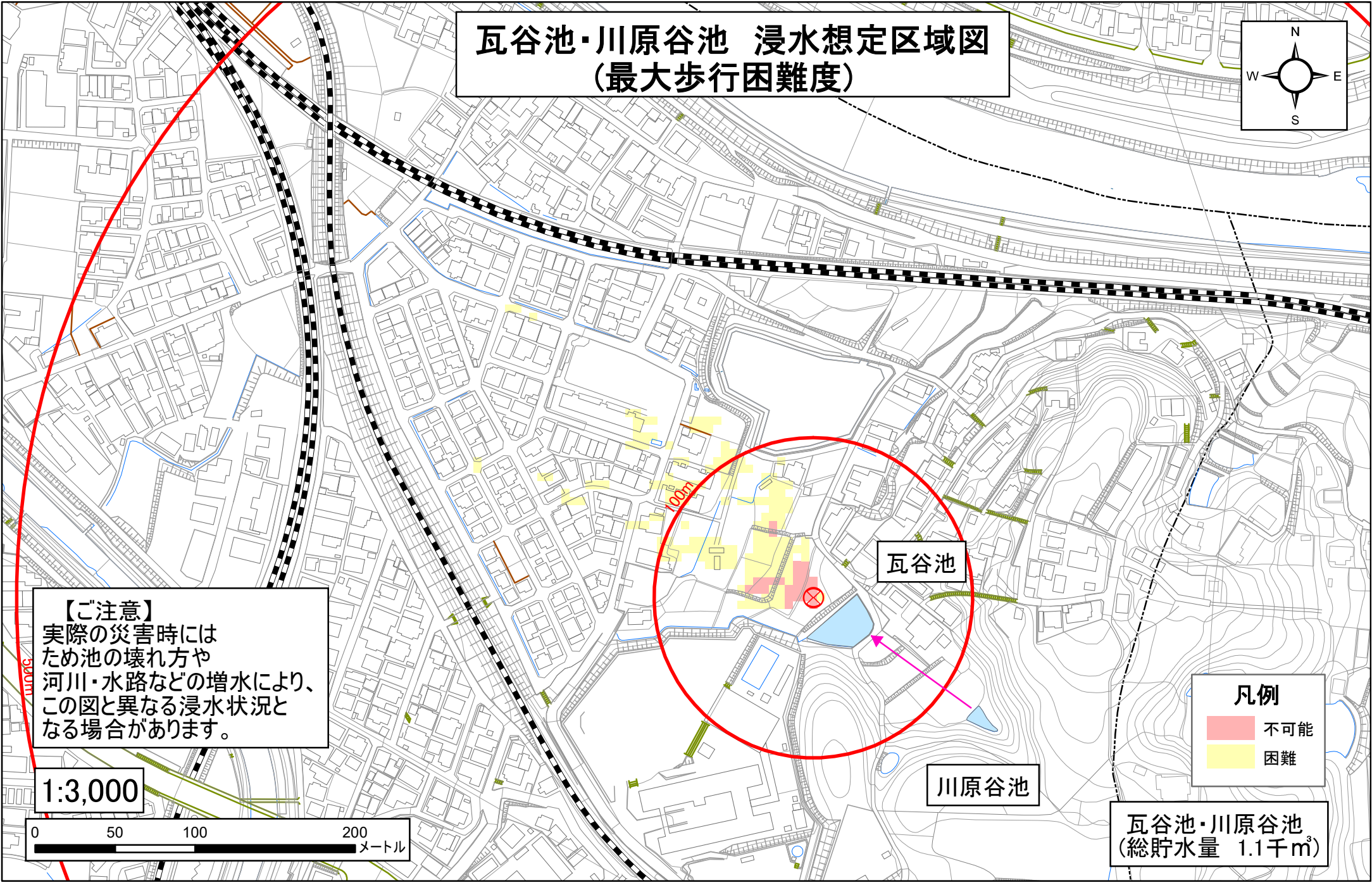
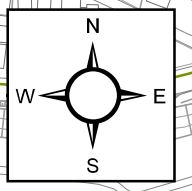


瓦谷池・川原谷池 浸水想定区域図 (最大歩行困難度)



【ご注意】
実際の災害時には
ため池の壊れ方や
河川・水路などの増水により、
この図と異なる浸水状況と
なる場合があります。

1:3,000



瓦谷池

川原谷池

凡例	
不可能	困難

瓦谷池・川原谷池
(総貯水量 1.1千³m)