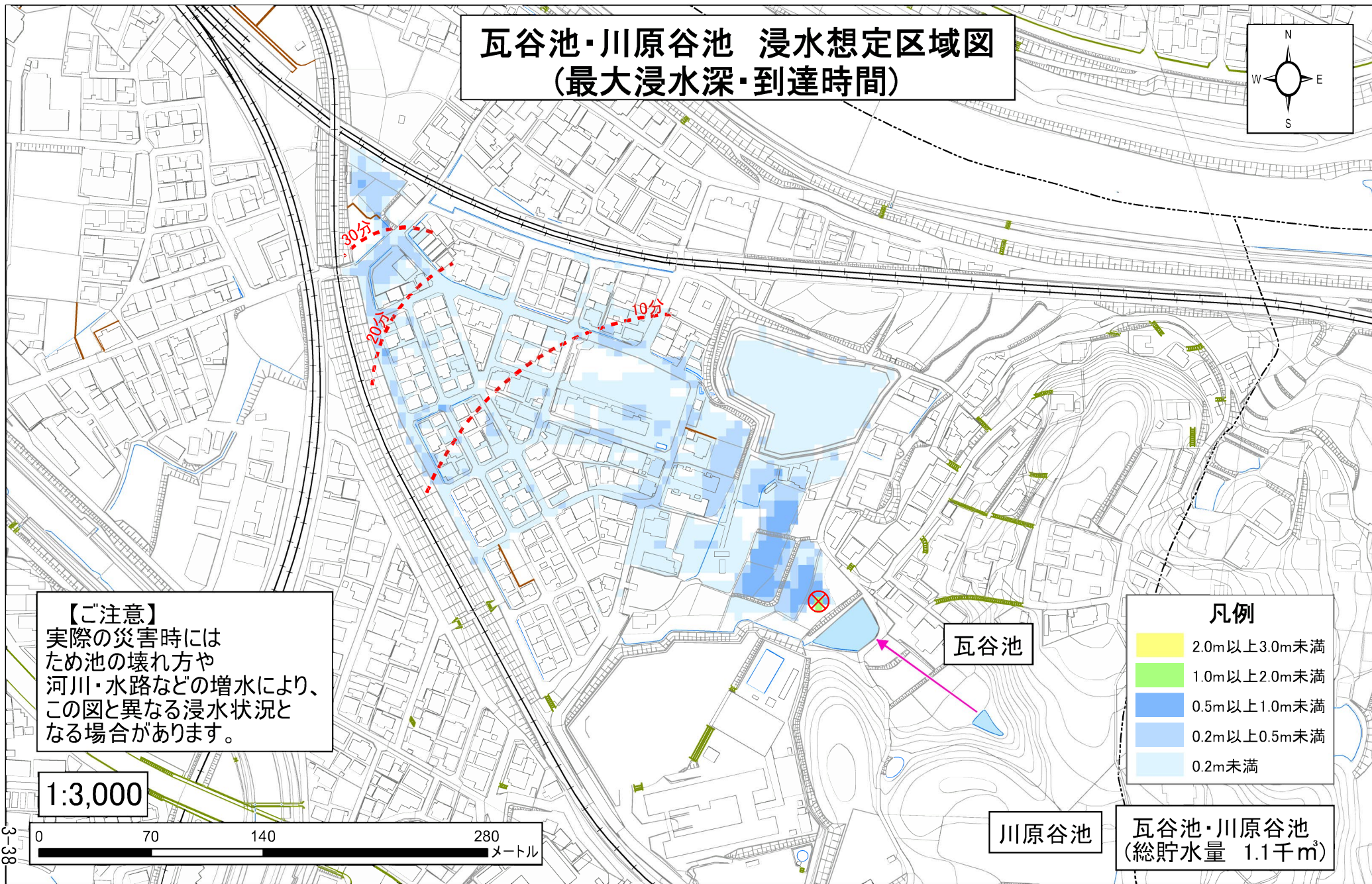
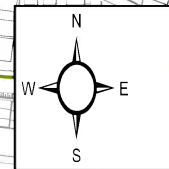
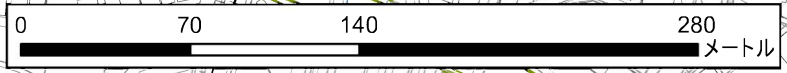


瓦谷池・川原谷池 浸水想定区域図 (最大浸水深・到達時間)



【ご注意】
 実際の災害時には
 ため池の壊れ方や
 河川・水路などの増水により、
 この図と異なる浸水状況と
 なる場合があります。

1:3,000



凡例	
	2.0m以上3.0m未満
	1.0m以上2.0m未満
	0.5m以上1.0m未満
	0.2m以上0.5m未満
	0.2m未満

瓦谷池

川原谷池

瓦谷池・川原谷池
(総貯水量 1.1千 m^3)