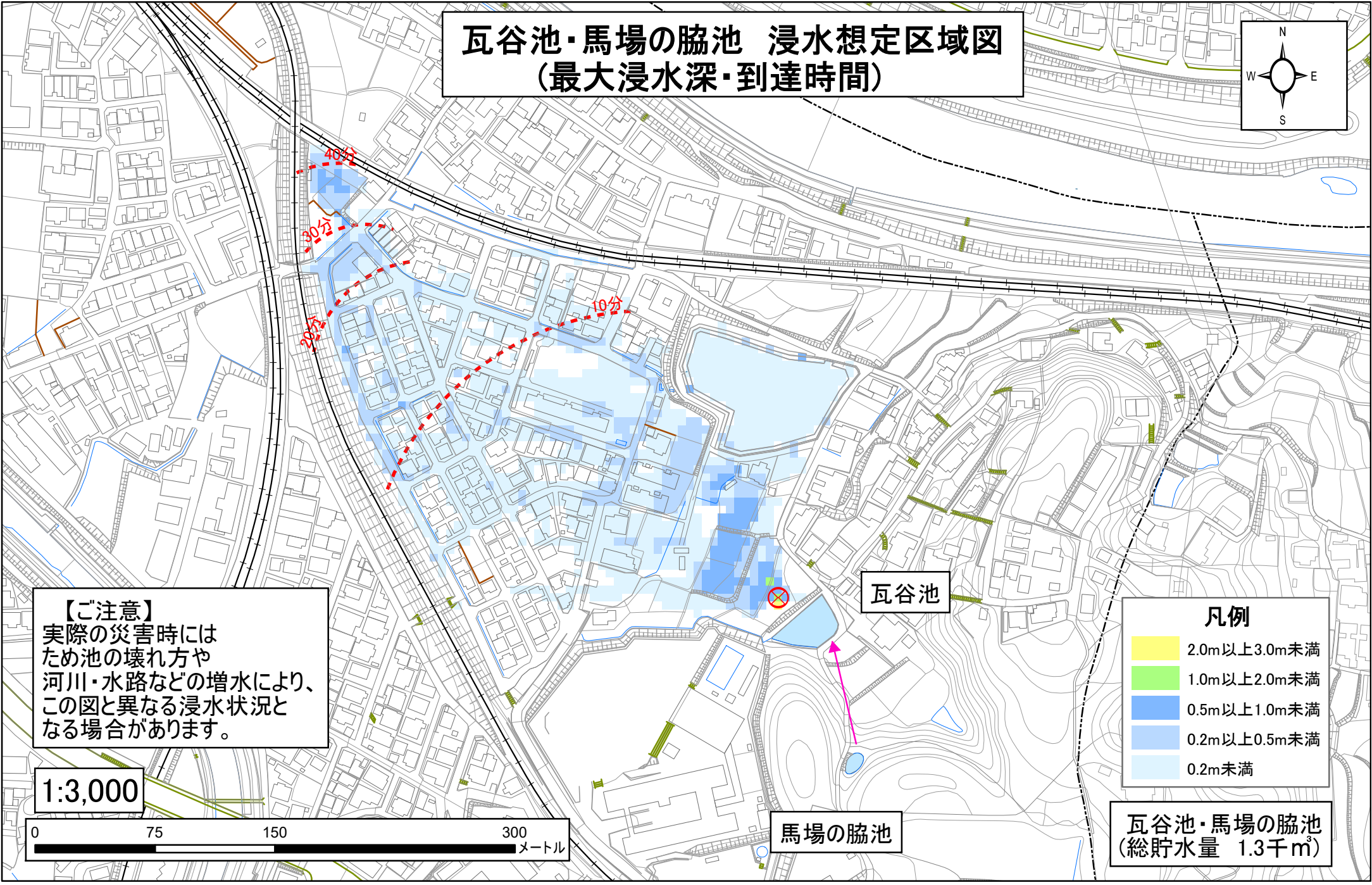
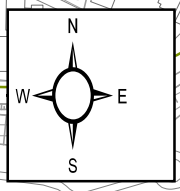
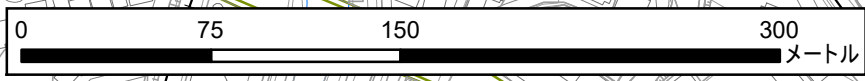


# 瓦谷池・馬場の脇池 浸水想定区域図 (最大浸水深・到達時間)



**【ご注意】**  
 実際の災害時には  
 ため池の壊れ方や  
 河川・水路などの増水により、  
 この図と異なる浸水状況と  
 なる場合があります。

1:3,000



瓦谷池

馬場の脇池

**凡例**

Yellow	2.0m以上3.0m未満
Green	1.0m以上2.0m未満
Blue	0.5m以上1.0m未満
Light Blue	0.2m以上0.5m未満
Very Light Blue	0.2m未満

瓦谷池・馬場の脇池  
 (総貯水量 1.3千m<sup>3</sup>)