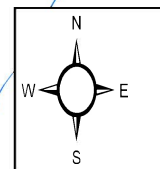
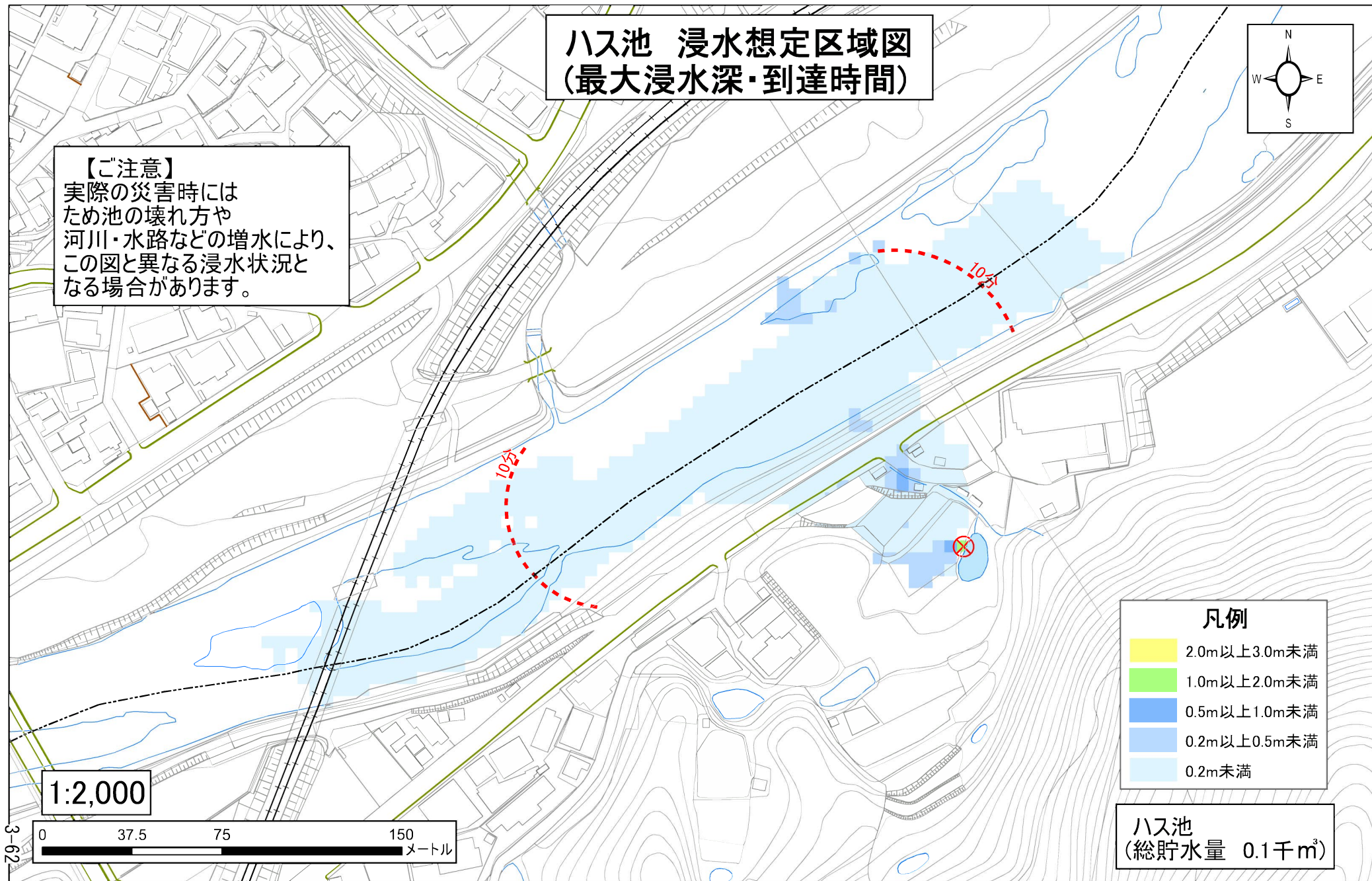


# ハス池 浸水想定区域図 (最大浸水深・到達時間)



**【ご注意】**  
実際の災害時には  
ため池の壊れ方や  
河川・水路などの増水により、  
この図と異なる浸水状況と  
なる場合があります。



1:2,000

0 37.5 75 150  
メートル

## 凡例

- 2.0m以上3.0m未満
- 1.0m以上2.0m未満
- 0.5m以上1.0m未満
- 0.2m以上0.5m未満
- 0.2m未満

ハス池  
(総貯水量 0.1千 $m^3$ )