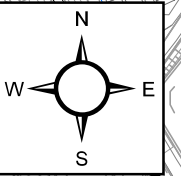
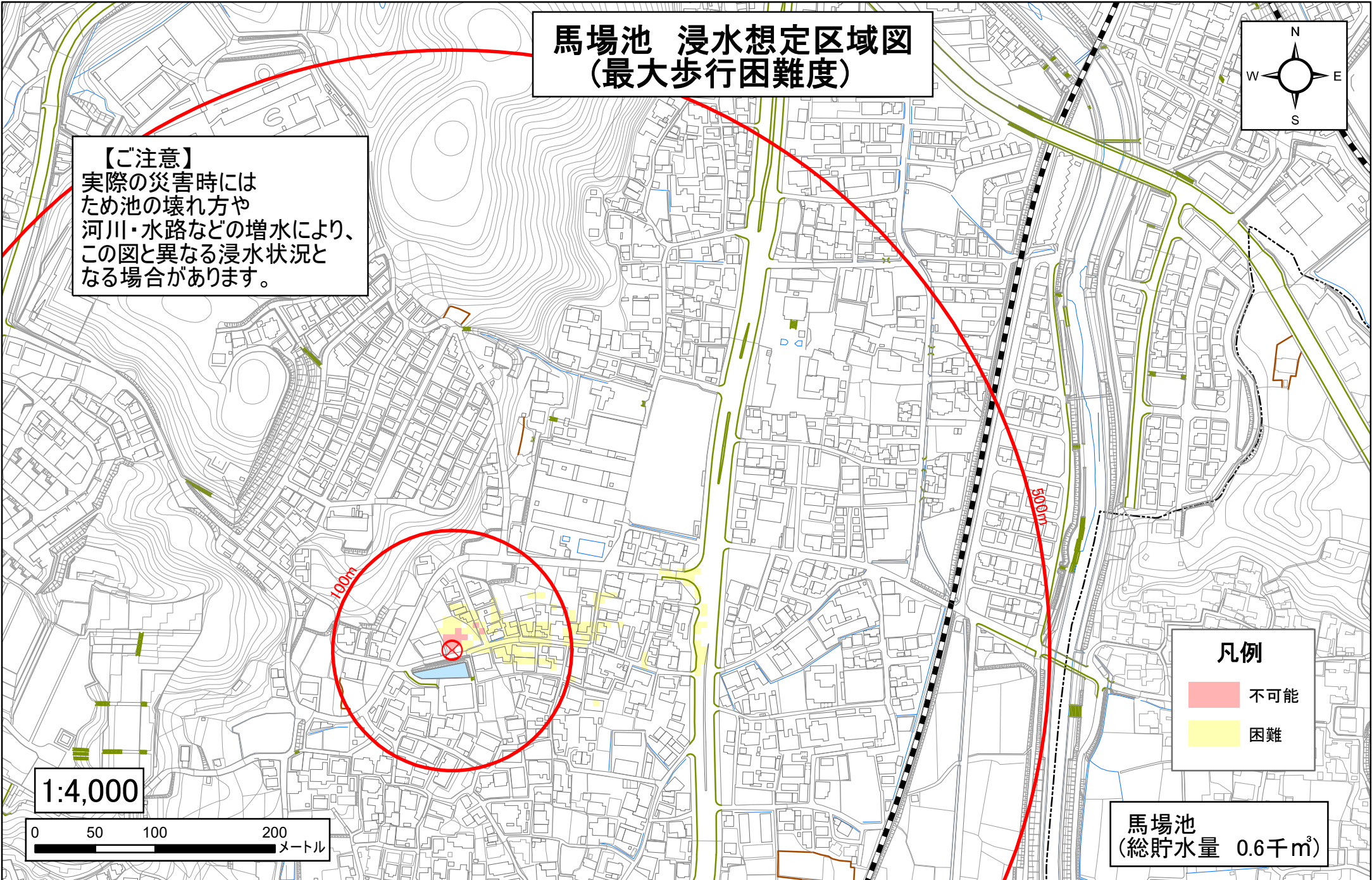


# 馬場池 浸水想定区域図 (最大歩行困難度)



**【ご注意】**  
実際の災害時には  
ため池の壊れ方や  
河川・水路などの増水により、  
この図と異なる浸水状況と  
なる場合があります。



**凡例**

- 不可能
- 困難

馬場池  
(総貯水量 0.6千<sup>3</sup>m)

1:4,000

0 50 100 200  
メートル